

Zoonoses are infectious diseases naturally transmissible between animals and humans

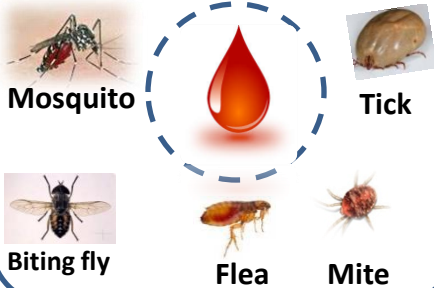


- No. of Human infectious diseases - 1415
- No. of Zoonoses - 868 (61%)
- No. of Emerging infectious diseases - 175
- No. of Emerging Zoonoses - 132 (75%)



VECTORS are arthropods or other invertebrates which transmit and/or carry disease causing bacteria, viruses & parasites

BITING VECTORS



CARRIER VECTORS



Major food pathogens:

- ✓ *Salmonella* spp.
- ✓ *E. coli*
- ✓ *Campylobacter* spp.
- ✓ *Listeria monocytogenes*
- ✓ *Staphylococcus aureus*
- ✓ *Clostridium botulinum*
- ✓ *Vibrio* spp.
- ✓ *Bacillus cereus*
- ✓ *Giardia lamblia*
- ✓ *Entamoeba histolytica*
- ✓ *Cryptosporidium parvum*
- ✓ *Rota virus*

Transmit more than 250 food borne diseases leading to

- Nausea, vomiting and diarrhoea
- Malaise, headache, fever
- Deaths: Globally- 19 Lakhs/year
South-East Asia- 10 Lakhs/year

- Suck...your **BLOOD !**
- Cause **ITCHING & ANNOYANCE**
- Give...**BITE OF DEATH** as **VBDs !!**

Vector Borne Zoonotic Diseases	Cause	Vector (Insect)	Reservoir	Symptoms in man
Japanese encephalitis (JE)	Virus	Mosquito	Pigs, Birds	Encephalitis, tremors & convulsions
Simian malaria	Parasite	Mosquito	Monkey	Headache, chills & vomiting
Dengue fever	Virus	Mosquito	Man	Joint pains, vomiting & rashes
Yellow fever	Virus	Mosquito	Monkey	Jaundice, bleeding, blood in vomit
Chikungunya	Virus	Mosquito	Man	Severe joint pain, muscle pain & rash
Leishmaniasis	Parasite	Sandflies	Dog	Disfiguring skin scars, enlarged spleen
Plague	Bacteria	Flea	Rodents	Buboes, pneumonia & cyanosis
Crimean Congo Fever (CCHF)	Virus	Ticks	Bovines & rodents	Hemorrhagic fever
Kyasanur Forest Disease (KFD)	Virus	Ticks	Cattle & rodents	Hemorrhagic fever
Scrub typhus	Bacteria	Mite	Rat	Rash on skin, fever, vomiting
Q- fever	Bacteria	Ticks	Domestic animals	Pneumonia, abortion, endocarditis, arthritis

DO!

- ✓ Sanitation & personal hygiene
- ✓ Use mosquito nets
- ✓ Use insecticides & Repellants
- ✓ Cover body while outdoor
- ✓ Wear light color cloths
- ✓ Kill insects rather driving out
- ✓ Eco-friendly control- IDEAL
- ✓ Integrated pest management

PREVENTION & CONTROL



Vector control is the key

- X Water logging
- X Garbage throwing
- X Playing outside without protection
- X Overuse insecticides

प्राणिरूजा रोग वे संक्रामक रोग है जो पशु-पक्षियों व मनुष्यों के मध्य प्राकृतिक रूप से फैलते हैं



मानव में होने वाले रोग : 1415
 प्राणिरूजा रोगों की संख्या : 864 (61%)
 उभरते रोगों की संख्या : 175
 उभरते प्राणिरूजा रोग : 132 (75%)



वेक्टर, वो रोग वाहक कीड़े हैं जो कि जीवाणु, विषाणु और परजीवियों के कारण होने वाली बीमारियों को फैलाते हैं

खून चूसने व काटने वाले रोगवाहक कीट



मच्छर



काटने वाली मक्खी



किलनी



माईट



पिस्सू

- चूसते हैं.....आपका खून !
- करते हैं..... खुजली व झुंझलाहट
- देते हैं मौत !!

रोगवाहक कीट



घरेलू मक्खी



तिलचट्टा

ये कीट 250 से अधिक खाद्य जनित रोगों का प्रसार करते हैं, जिनके लक्षण हैं –
 > मिचली, उल्टी और दस्त
 > बेचौनी, सिरदर्द, बुखार
 > मौतें: विश्व में – 19 लाख/वर्ष
 > दक्षिण-पूर्व एशिया में 10 लाख/वर्ष

मुख्या खाद्या रोगजनक –

- साल्मोनेला
- ई. कोलाई
- कम्पाइलोबेक्टर
- लिस्टेरिया मोनोसाइटोजीनस
- स्टेफायलोकॉकस औरियस
- क्लोस्ट्रीडियम बोटुलिनम
- विब्रियो
- बैसिलस सीरियस
- जीआर्डिया लैम्बिया
- एण्टामीबा हिस्टोलिटिका
- क्रिप्टोस्पोरिडियम पारवम
- रोटा वायरस

कीट जनित बीमारिया	कारण	रोग वाहक	रोग का स्रोत	आदमी में लक्षण
जापानी मस्तिष्क ज्वर	विषाणु	मच्छर	सूअर, पक्षी	मस्तिष्क में सूजन, दौरै और लकवा
बन्दर का मलेरिया	परजीवी	मच्छर	बन्दर	सिरदर्द, ठंड लगना और उल्टी
डेंगू	विषाणु	मच्छर	आदमी	जोड़ों में दर्द, उल्टी और चकत्ते
पीत ज्वर	विषाणु	मच्छर	बन्दर	पीलिया, उल्टी में खून, खून निकलना
लिशमैनिएसिस	परजीवी	रेत – मक्खी	कुत्ता	फोड़े वाली त्वचा, बड़ी हुई प्लीहा (तिल्ली)
प्लेग	परजीवी	पिस्सू	चूहा	फोड़े वाली गिल्टी (बुबोस) या न्यूमोनिया
सी.सी.एच.एफ. (काँगो ज्वर)	विषाणु	किलनी	गोपशु, कृन्तक	रक्तस्रावी बुखार
के.एफ.डी. (क्यासानुर जंगल रोग)	विषाणु	किलनी	गोपशु, गिलहरी	रक्तस्रावी बुखार
स्क्रब टाइफस	जीवाणु	माईट	चूहा	त्वचा पर चकता, बुखार, सिरदर्द, उल्टी
क्यू-फीवर	जीवाणु	किलनी	घरेलू जानवर	न्यूमोनिया, गर्भपात, गठिया, लिवर की सूजन

करें

- ✓ स्वच्छता एवं सफाई
- ✓ मच्छरदानी का प्रयोग
- ✓ कीटनाशकों (पर्यावरण के अनुकूल) का उपयोग
- ✓ शरीर को ढक कर घर से बाहर निकले
- ✓ हल्के रंग के कपड़ों का उपयोग

रोकथाम एवं नियंत्रण



कीट नियंत्रण दृ मुख्य उपाय है

न करें

- X जल जमाव
- X इधर-उधर कचरा फेंकना
- X कीटों से बचाव के बिना बाहर
- X खेलना