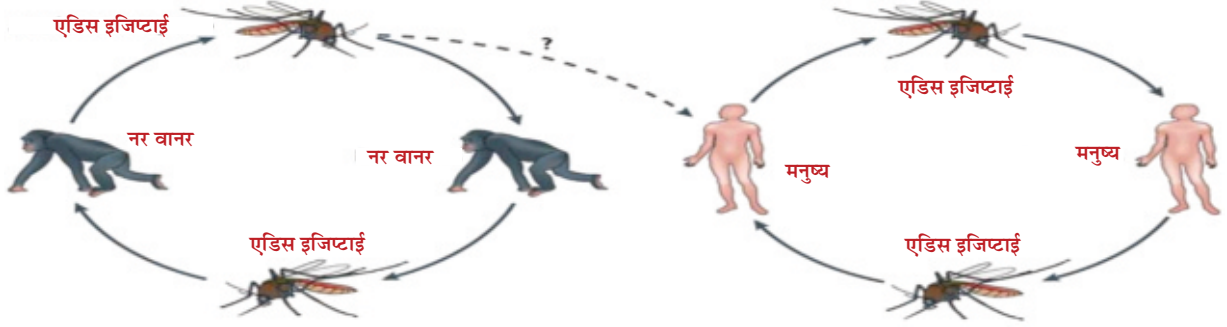


यह मच्छरों द्वारा फैलने वाला विषाणु जनित रोग है जो कि अपने देश में प्रतिवर्ष असंख्य लोगों को संक्रमित करता है।

## परिसंचरण-चक्र



### डेंगू का फैलाव



### लक्षण

ज्वर  
चकत्ते

सिर दर्द  
मांसपेशी एवं  
जोड़ों में दर्द



### घर में सावधानियाँ



घर के विभिन्न हिस्सों तथा आसपास के वातावरण में पानी का जमाव नहीं होना चाहिए

### लक्षण

डेंगू के प्रमुख लक्षण निम्न प्रकार हैं:-

- तेज बुखार के साथ निम्नलिखित में से कोई दो लक्षण
- पेट में तेज दर्द तथा लगातार उल्टी
- त्वचा पर लाल चकत्ते
- नाक व मसूंहों से रक्त स्राव
- खून की उल्टियाँ
- काला एवं टार की तरह मल
- चिड़चिड़ापन
- पीला एवं ठंडी त्वचा
- साँस लेने में तकलीफ

### निदान

- लक्षणों के आधार पर
- एलीसा जाँच

### बचाव एवं नियंत्रण

- मच्छरों का नियंत्रण
- बाहर जाने के समय पूरे शरीर को ढकने वाले कपड़े पहनें
- समय पर रोगी की उचित देख-भाल एवं इलाज के द्वारा डेंगू से होने वाली मृत्यु पर पूर्ण नियंत्रण किया जा सकता है।

संरक्षण : डॉ. त्रिवेणी दत्त, निदेशक एवं कुलपति (कार्यकारी), भाकृअनुप-भारतीय पशु चिकित्सा अनुसंधान संस्थान, इज्जतनगर-243 122 (उ.प्र.)

मार्गदर्शन : डॉ. हरेन्द्र कुमार, संयुक्त निदेशक (प्रसार शिक्षा) एवं डॉ. महेश चन्द्र, विभागाध्यक्ष (प्रसार शिक्षा विभाग), भाकृअनुप-भारतीय पशु चिकित्सा अनुसंधान संस्थान, इज्जतनगर-243 122 (उ.प्र.)

लेखक : डॉ. हिमानी धान्जें, वैज्ञानिक, डॉ. एम. सुमन कुमार, वैज्ञानिक, पशुजन स्वास्थ्य विभाग, डॉ. रूपसी तिवारी, प्रधान वैज्ञानिक एवं प्रभारी एटिक, डॉ. अभिषेक, वरिष्ठ वैज्ञानिक, जीवाणु एवं कवक विज्ञान विभाग

संपादन : डॉ. रूपसी तिवारी, प्रधान वैज्ञानिक एवं प्रभारी एटिक, भाकृअनुप-भारतीय पशु चिकित्सा अनुसंधान संस्थान, इज्जतनगर-243 122 (उ.प्र.)

अधिक जानकारी हेतु संपर्क: आई.वी.आर.आई. हेल्पलाइन, 0581-2311111, किसान कॉलसेन्टर: 1800-180-1551, आई०वी०आर०आई० बेवसाइट: www.ivri.nic.in

प्रकाशन का वर्ष: 2021